

ETC ColorSource CYC

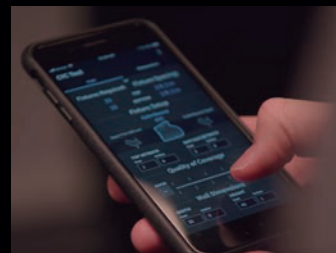
フラットな明かりを追求した Horizont 専用LED



CYC TOOL
FREE

App Store
からダウンロード

Google Play
で手に入れよう



visual environment technologies | etcconnect.com



ColorSource CYC



ColorSource CYC (カラーソース・サイク) は、水平幕や壁面を美しく滑らかな明かり染めるために設計された水平幕専用LEDライトです。

レッド、グリーン、ブルー、インディゴ、ライムという革新的な5色LEDの組み合わせは、驚くほど色彩豊かなカラーコントロールを可能にしました。また、これまでにないコンパクトなサイズは小規模な舞台上でも容易に設置ができ、ファンレス設計によりステージ上の静寂も確保します。舞台照明業界のリーディングカンパニー「ETC」が満を持してお送りする、高性能でありながらリーズナブルさも兼ね備えた ColorSource CYC を是非お試しください。

もはやただの脇役ではない...

ColorSource CYCが放つ豊かなトーンは、これまでの照明デザインの方法を画期的に変えます。今までのように背景の景色に合わせるだけの照明デザインに別れを告げ、想い描いた色合いをそのまま表現する事を可能にします。ColorSource CYCを採用する事で舞台上のサイクロラムが名脇役となり演劇の価値をより一層引き上げる事でしょう。

驚くほどコンパクト

コンパクトなサイズは背景を邪魔することなくステージに溶け込みます。軽量設計により、一人でも素早くステージ床に設置ができ、吊り下げ時にはバトンへの負担も抑えます。

省エネでもよりパワフルに

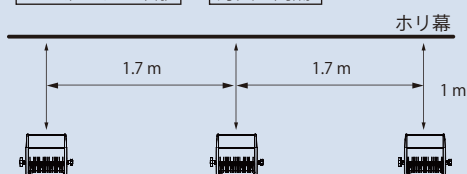
「消費電力の低減 = 出力の低下」ではありません。数台のColorSource CYCのみで完璧に水平幕を照射する事に成功しました。また、一般的な水平幕専用灯具とは異なり、光源が全てLEDでありファンレス設計であるため、今までと比べて消費電力を大幅に抑えることで省エネを実現しました。そして、高価なランプ交換やショーの後に燃え尽きるカラーフィルターの交換ももう必要ありません。

- ・ LEDカラー (RGBI-L=レッド、グリーン、ブルー、インディゴ、ライム)
- ・ 高級感のある上質な明かり
- ・ 騒音の無いファンレス設計
- ・ パワコン イン/スルー
- ・ DMX (RDM) イン/スルー *オプションで「5ピンXLR」から「RJ45」コネクタへの変更も可能
- ・ コントローラーを必要としないプリセット & シーケンス機能
- ・ 4つのモード RGB (3ch)、Direct (7ch)、5チャンネル、1チャンネル

【設置間隔】

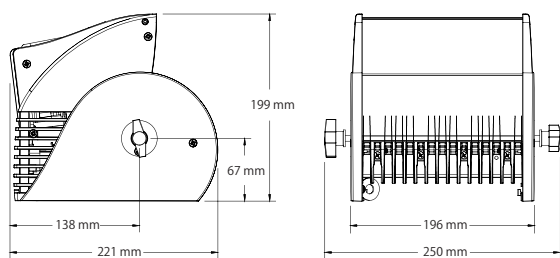
標準間隔 1 : 1.7

水平幕からの距離 : 灯具の間隔

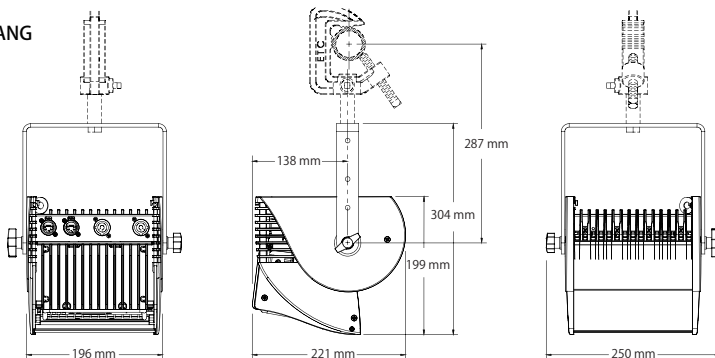


サイズ/重量

■ FLOOR



■ HANG



重量 : 4.67kg ※ハンガーは含みません。



株式会社 剣プロダクションサービス
〒223-0057 横浜市港北区新羽町1166
TEL: 045-547-2288 FAX: 045-547-2221
Web: www.kenpro-inc.com